

# OMAISHOITAJAT JA LÄHEISET –LIITTO RY.



## OULUN SEUDUN OMAISHOITAJAT JA LÄHEISET RY

- toiminta-alueena 13 kuntaa
- vuonna 2007 jäseniä n. 350
- Suomessa vuonna 2007 65 paikallisyhdistystä

### OMAISHOITAJIEN PALVELEVA PUHELIN

- Palveleva puhelin päivystykset
- Alustetut keskustelutilaisuudet
- Omaishoitajien ryhmä Oulussa
- Vapaaehtoistoimijoiden koulutus

### OMATOIMI -PROJEKTI 2004 – 2008

- Kotikuntoutusmallin luominen yli 65 –vuotiaiden oululaisten omaishoitajien tukemiseksi
- Kehitetyn kotikuntoutusmallin tuotteistaminen
- Kehitetyn kotikuntoutusmallin juurruttaminen

### RINKELI -PROJEKTI 2005 – 2007

- Kolme omaishoitaja tukirinkiä
- Kotiin annettava ammatillinen tuki
- Yhteiset tapaamiset rinkiläisten kesken
- Tuki toisista rinkiläisistä projektin päätyttyä

### PALETTI -PROJEKTI 2007 - 2011

- Palveluohjausta omaistaan hoitavalle kotiin Oulun kahdessaatoista ympäristökunnassa
- Selvittää etäomaishoitajuuskäsitetä ja järjestää heille kursseja
- Selvittää teknologian tarjoamia mahdollisuuksia tukea omaishoitajia

### VERTAISVOIMA -PROJEKTI 2007 – 2011

- Kohderyhmänä omaishoitajat, joiden omaishoitotilanne päättynyt
- Voimaantumiskurssit
- Vertaisvapaaehtoisiskoulutukset
- Vertaistukiryhmät
- Koulutus ja virkistys

# OMATOIMI - PROJEKTI

Kotikuntoutusmallin luominen,  
tuotteistaminen ja juurruttaminen

2004 – 2008



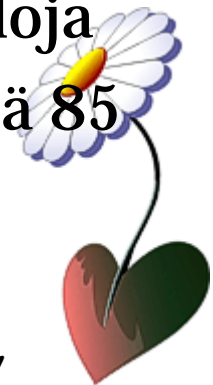
# PROJEKTIN PÄÄMÄÄRÄ JA AIKATAULU

- Luoda, tuotteistaa ja juurruttaa ennaltaehkäisevä kotikuntoutusmalli
- 2004-2006 Kotikuntoutusmallin luominen
- 2007-2008 Kotikuntoutusmallin tuotteistaminen ja juurruttaminen

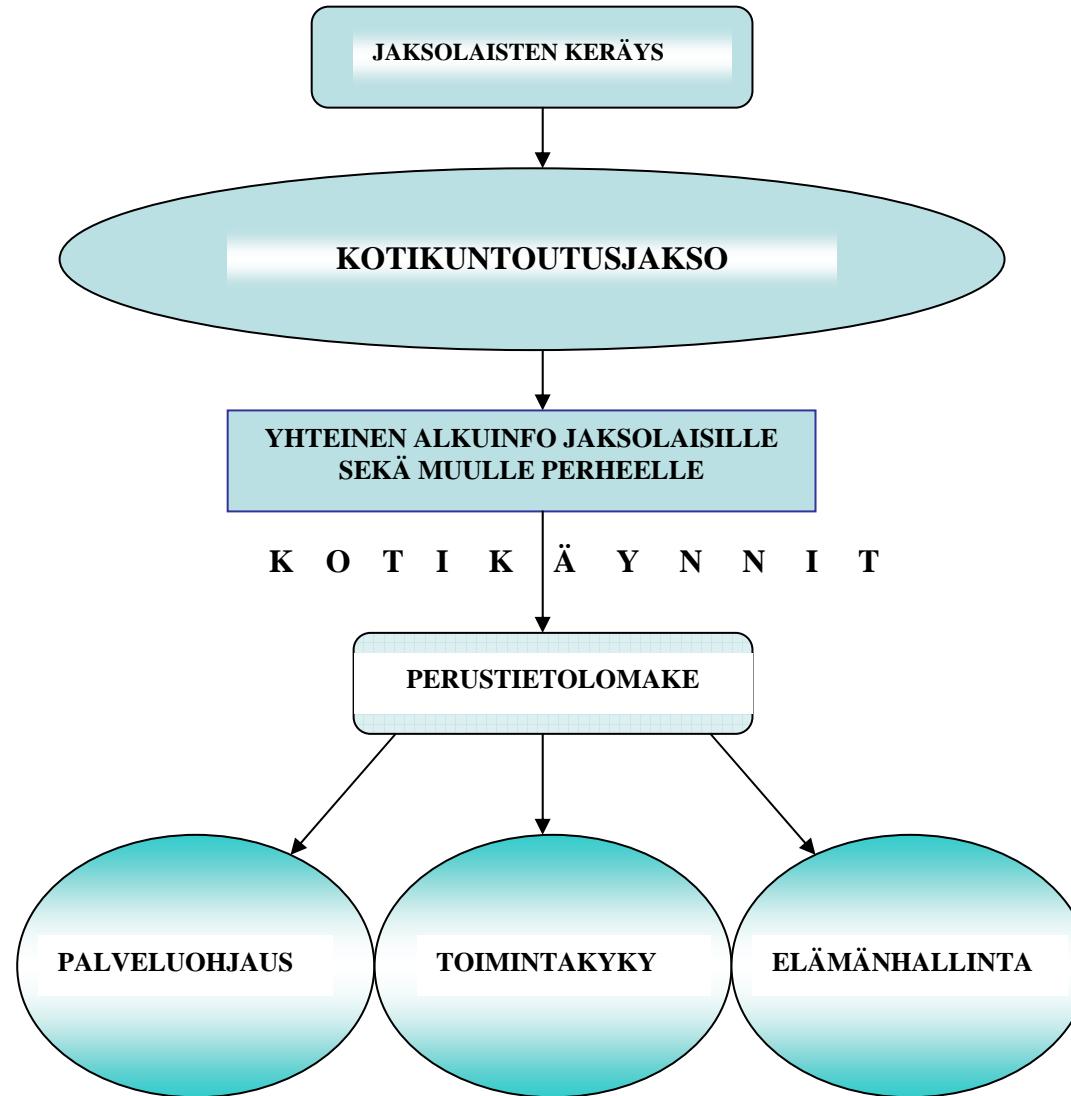


## PROJEKTITIE TOA

- Pää tavoitteena, että omaishoitajat ja hoidettavat jaksaisivat kotona pidempään
- Kotikäyntejä n. kerran kuukaudessa 8 kk ajan
- Mukana oli 32 omaishoitaja – hoidettava paria kolmen vuoden aikana
- Kotikäyntejä tehtiin säännöllisesti 28 perheen luona
- 3 jakson aikana tehtiin yhteensä 231 kotikäyntiä
- Fyysisen toimintakyvyn mittauksia, depressioseuloja sekä muistitestejä tehtiin jaksojen aikana yhteensä 85 kertaa



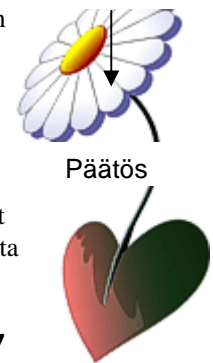
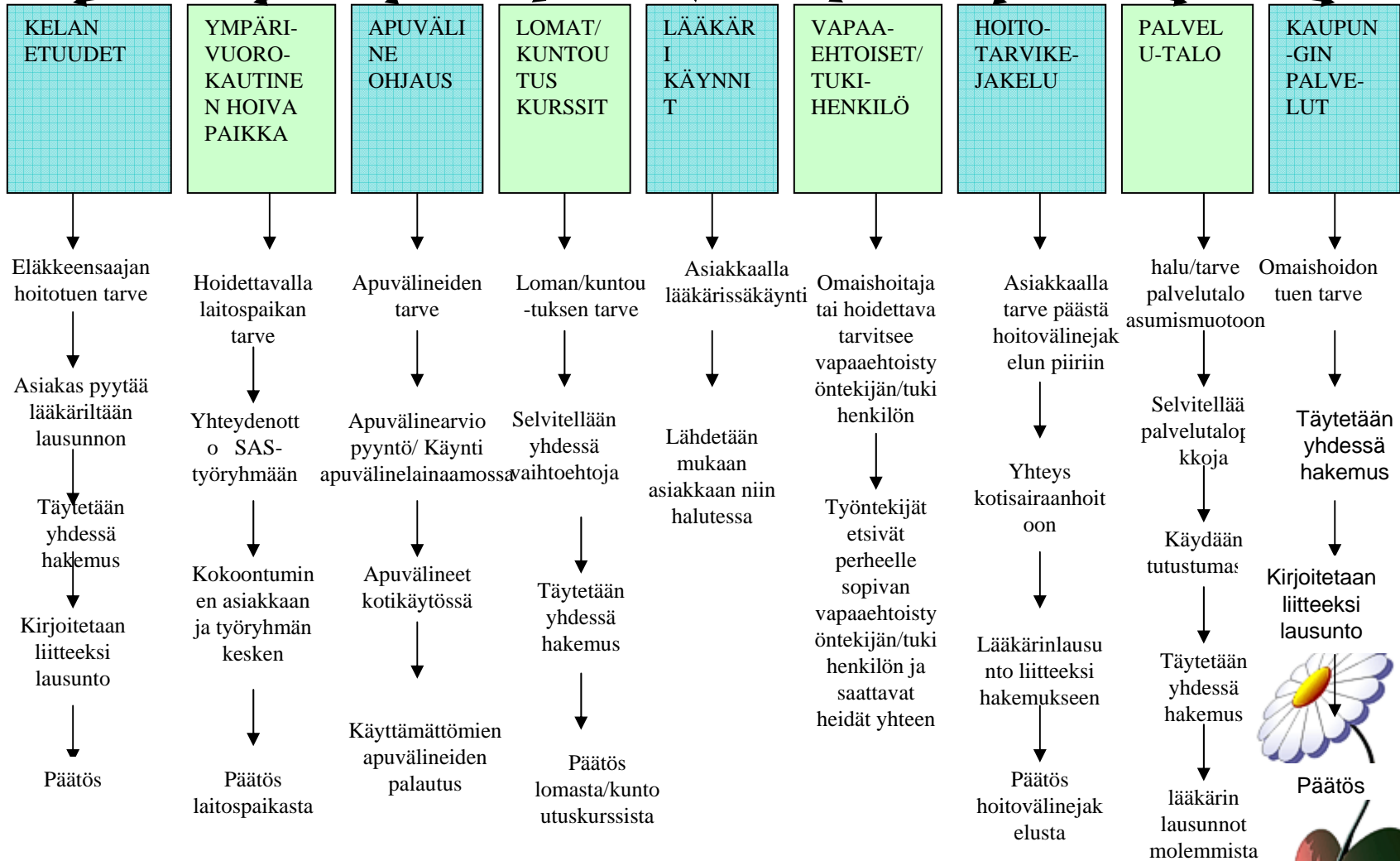
# KOTIKUNTOUTUSJAKSO



Oulun seudun omaishoitajat ja läheiset ry



## PALVELUOHJAUS



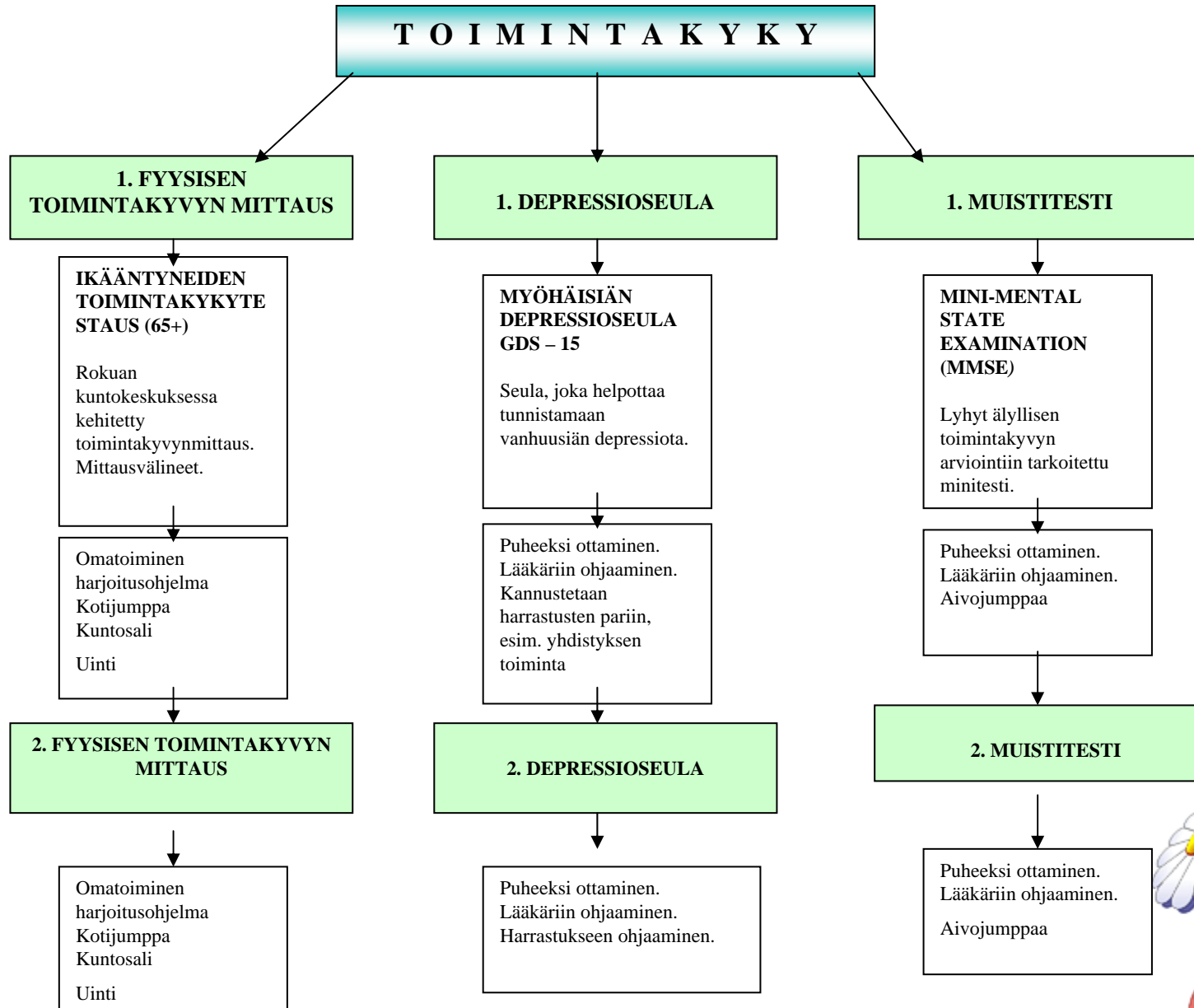
# Kotikuntoutusjaksojen aikana palveluohjausta tapahtui seuraavasti:

- Omaishoidontukea haettiin 5 henkilölle
- Omaishoitajan vapaapäiväasioita selvitettiin 11 henkilölle
- Eläkkeensaajan hoitotukea/korotusta hoitotukeen haettiin 8 henkilölle
- Apuvälineitä/turvalaitteita hankittiin 15 henkilölle
- Kuljetuspalveluita selvitettiin/haettiin 5 henkilölle
- Hoitotarvikejakeluasioita (vaipat) selvitettiin 3 henkilölle
- Tukihenkilöitä etsittiin 3 henkilölle
- Vapaaehtoistyöntekijöitä välitettiin 9 henkilölle
- Kuntoutuskursseja / tuettuja lomiamia haettiin / autettiin hakemaan 14 henkilölle
- Välitettiin tietoa muista etuuksista (Inva P-lupa, maksukatto, invalidivähennys jne) 5 henkilölle
- 2 henkilön mukana oltiin lääkärikäynnillä
- 7 henkilön mukana käytiin hoitamassa muita asiakkaiden elämäntilanteeseen liittyviä asioita
- Konsultaatioapua pyydettiin 6 perheen elämäntilanteeseen liittyen
- Yhteydenpito kotikuntoutusjaksolle osallistuneisiin perheisiin jakson päättymisen jälkeen, 18 perhettä

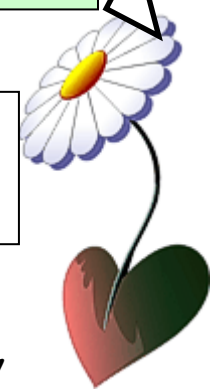


# HYVINVOINTIASI TUKESSA

SEURANTA



SEURANTA



**E L Ä M Ä N H A L L I N T A**

**TIETOPÄIVÄT**  
2 kertaa jakson aikana

Aiheina alkuinfossa  
esille nousseet toiveet

Esimerkkejä...

Ensiapu  
Apuvälineet  
Ravitsemus  
Lääketietous  
Kehon ja mielen hoito  
Turvallisuus  
Kaupungin tarjoamat  
palvelut  
Parkinsonin tauti

**VIRKISTYSPÄIVÄT**  
2 kertaa jakson aikana

Aiheina alkuinfossa  
esille nousseet toiveet

Esimerkkejä...

Miniristeily  
Taidemuseo  
Kahvittelua torilla  
Pikkujoulu

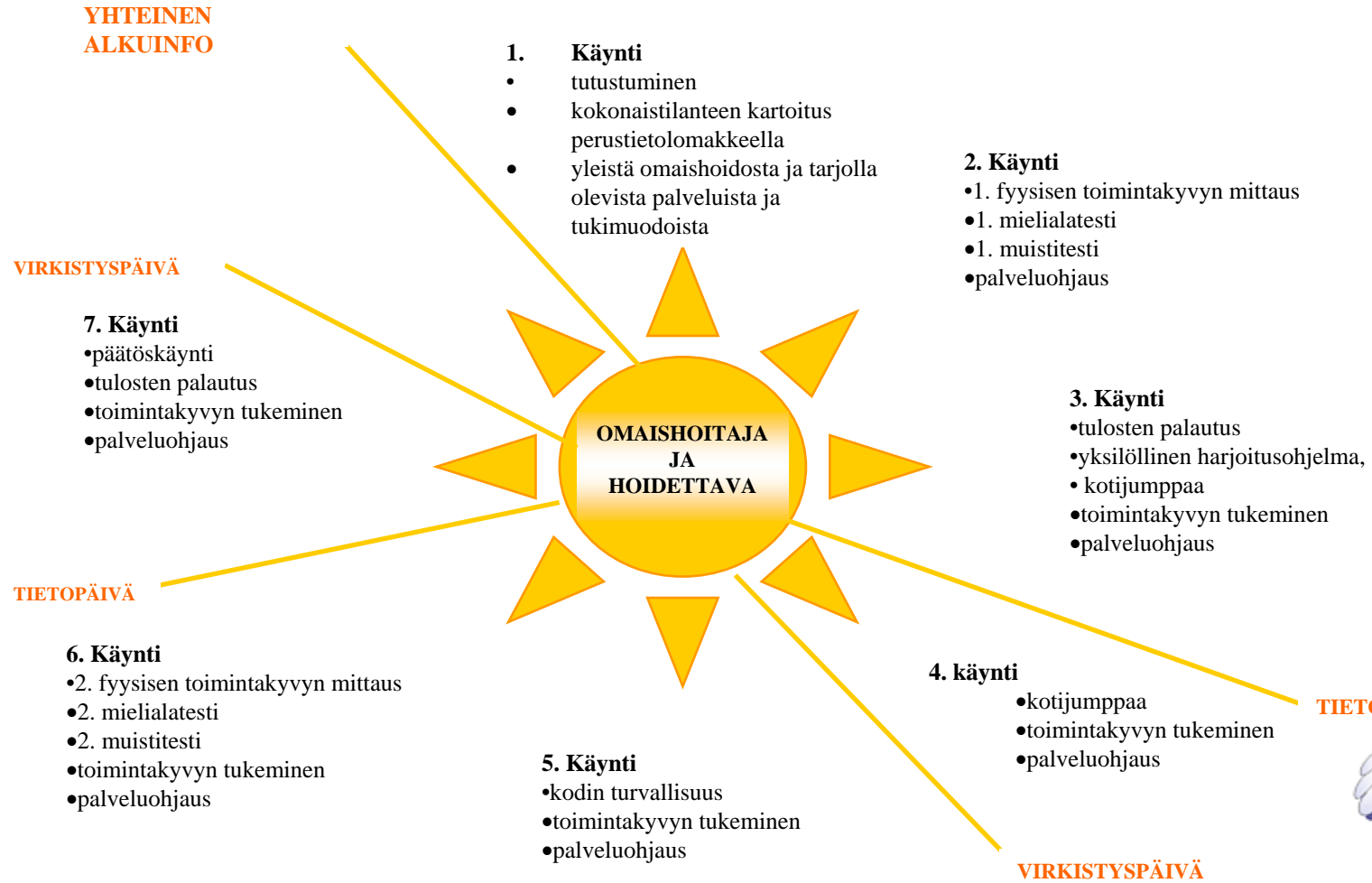
**VERTAISTUKI**

Kotikuntoutusjaksolla  
olevat perheet tapaavat  
toisiaan tietopäivillä,  
virkistyspäivillä sekä  
yhteisissä  
pikkujouluissa.  
Tätä kautta  
mahdollistuu  
vertaistuki.

Heitä ohjataan  
osallistumaan myös  
muuhun kodin  
ulkopuoliseen  
toimintaan.



## KOTIKUNTOUTUSMALLIN KOTIKÄYNTIRUNKO



# KOTIKUNTOUTUSJAKSON ARVIOINTIA

- Omaishoitajat 21/28 kpl vastauksia
- Hoidettavat 16/18 kpl vastauksia

VASTAUSPROSENTTI 80,4 %

Oulun seudun omaishoitajat ja läheiset ry

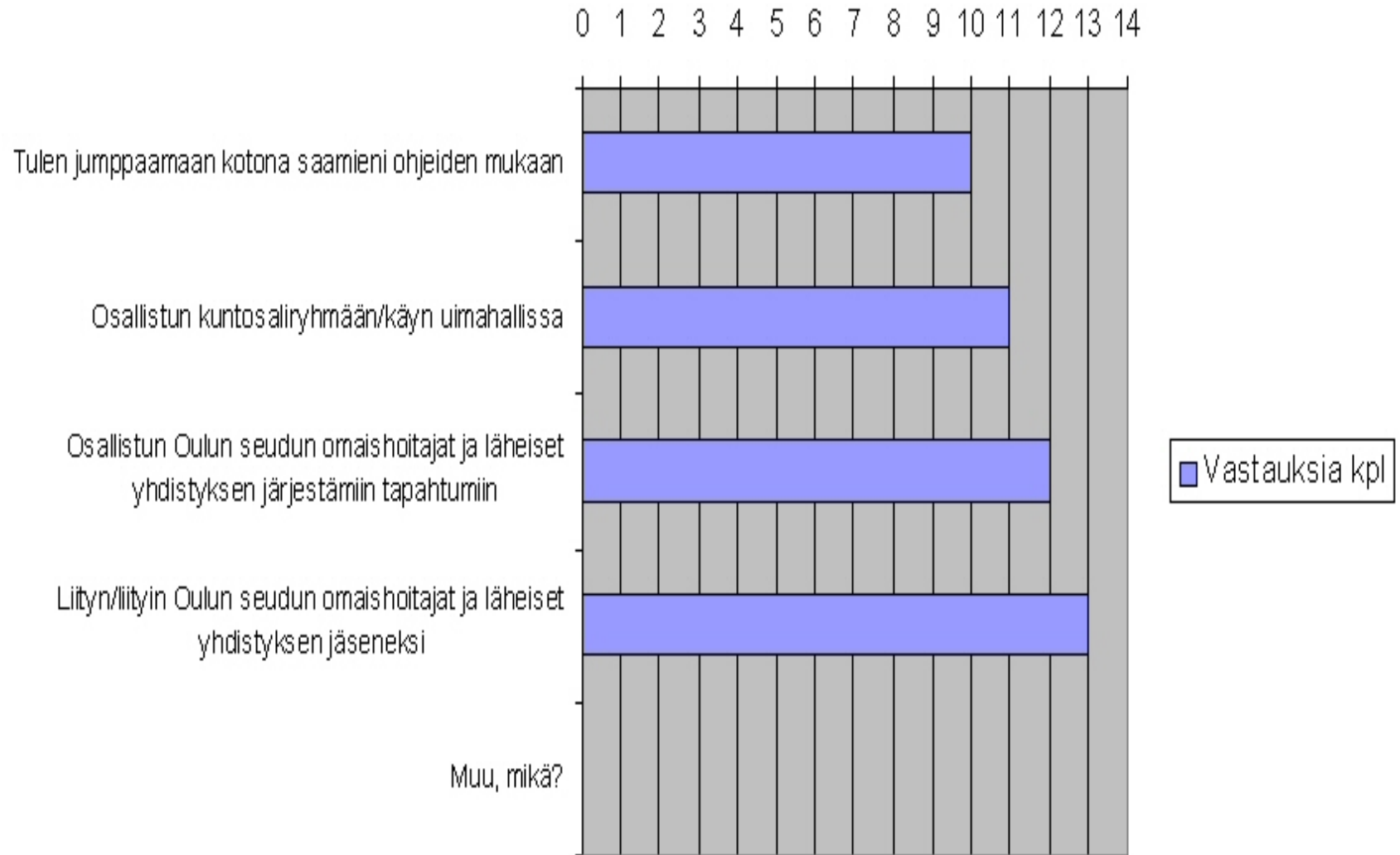


# **OMAISHOITAJIEN VASTAUKSIA**

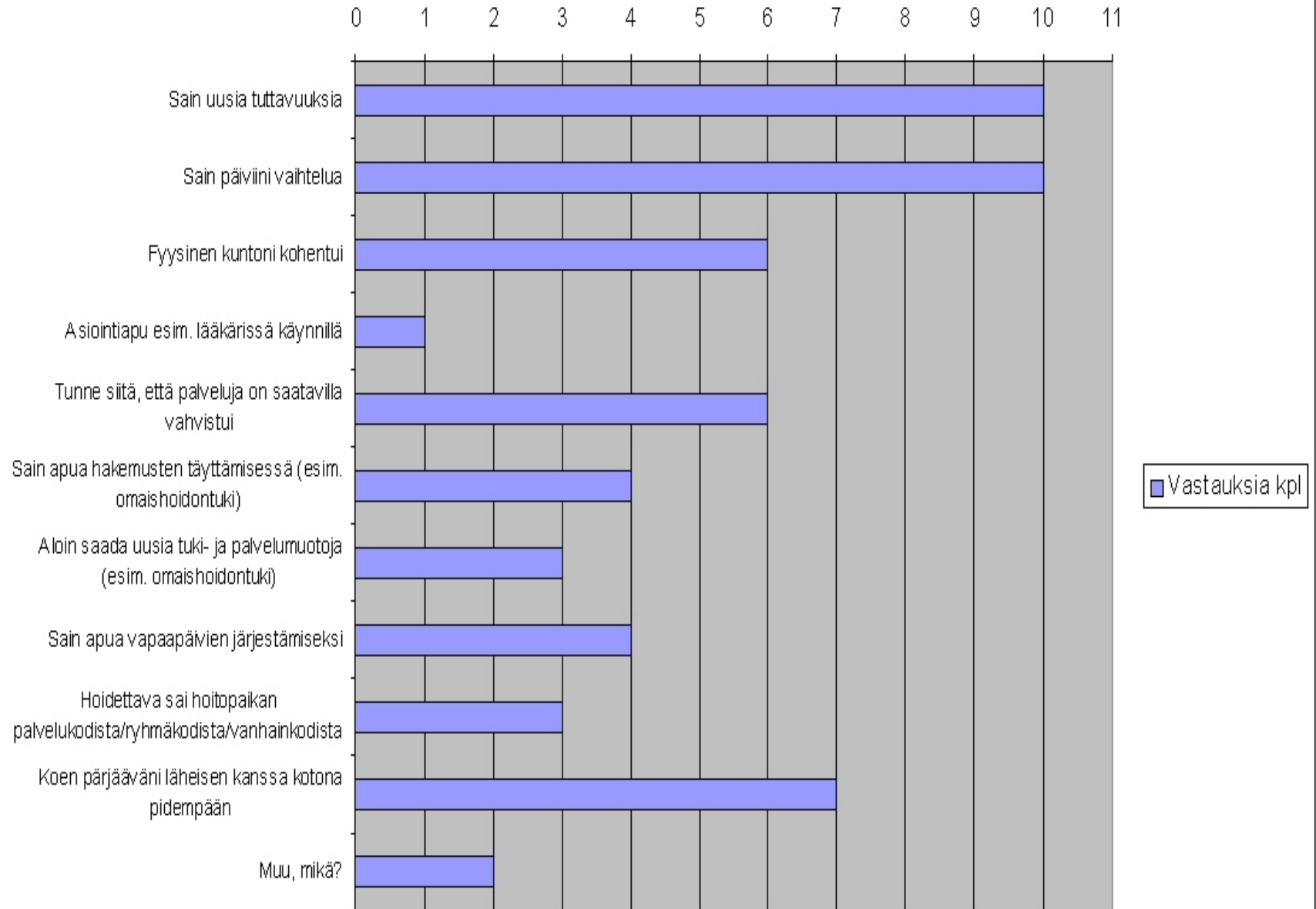
Oulun seudun omaishoitajat ja läheiset ry



## 7. Kotikuntoutusjakson päätyttyä



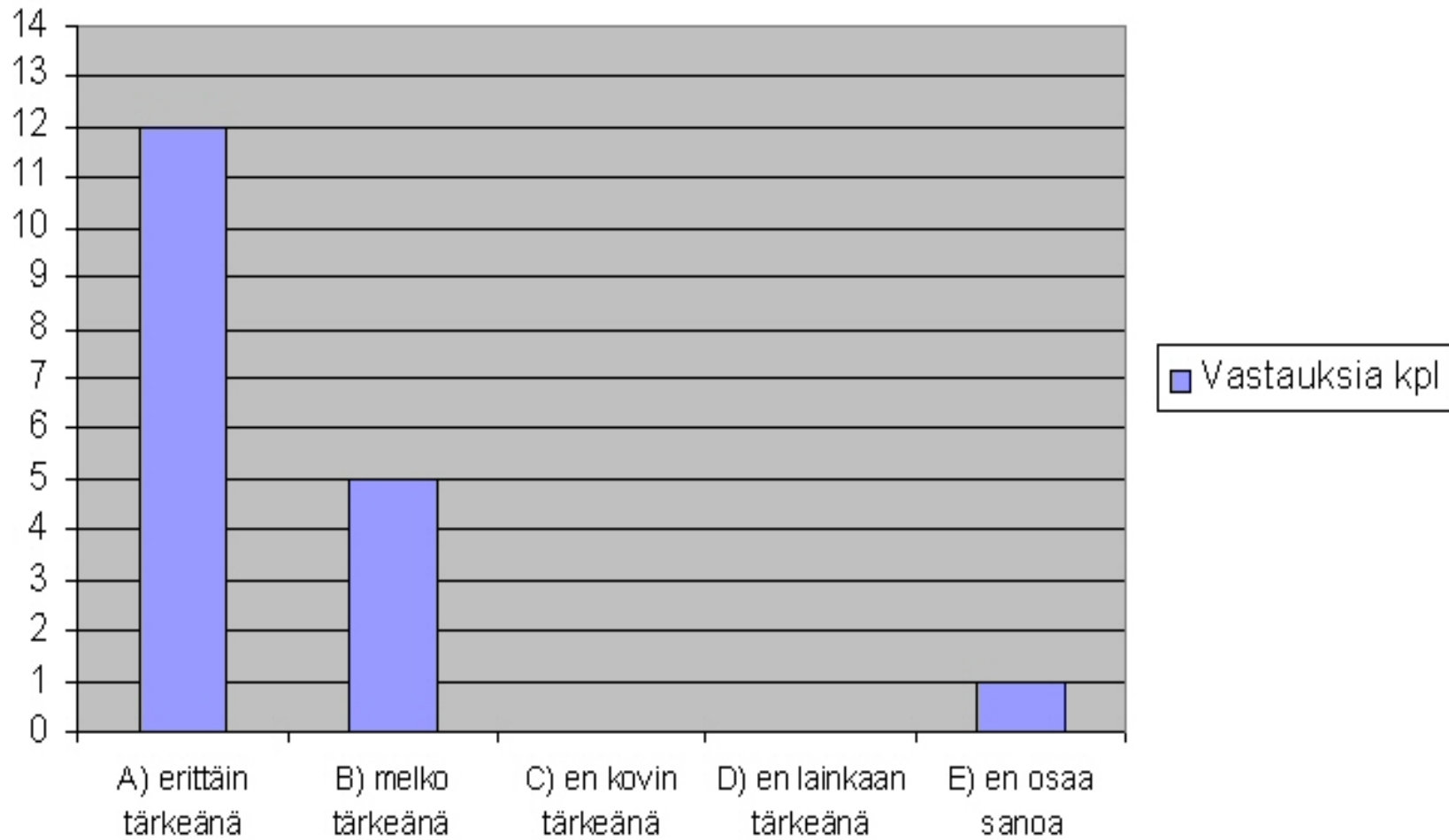
## 11. Rastikaa kolme tärkeimmäksi kokemaanne asiaa kotikuntoutusjakson aikana



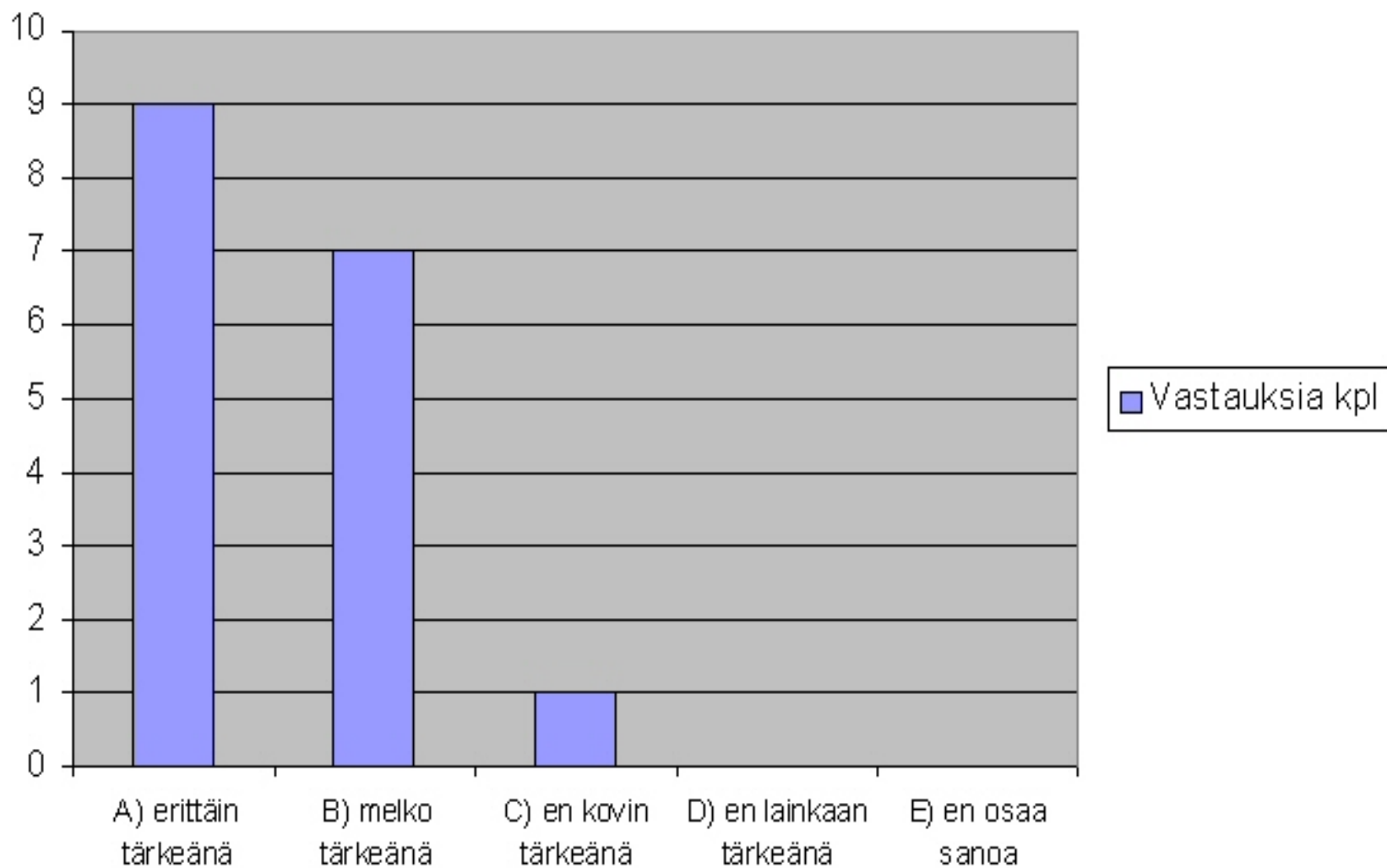
## 19. Kokemuksianne kotikuntoutusjaksolta



**20. Millaisena koitte sen, että saitte palvelunohjausta(tietoa tuki- ja palvelumuodoista) kotona?**



## 21. Millaisena koitte sen, että fyysisen toimintakyvyn mittausta tehtiin kotona?

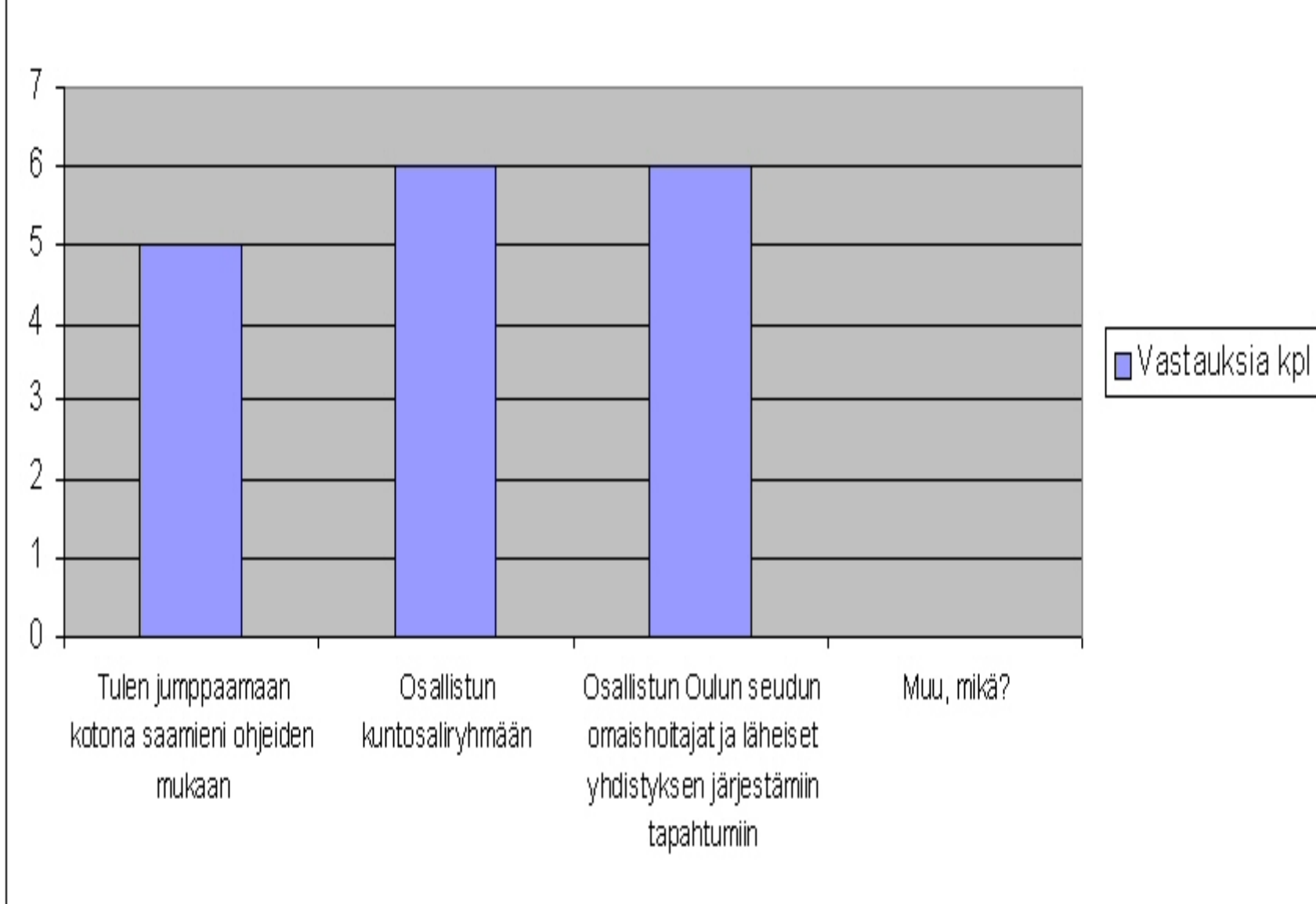


# HOIDETTAVIEN VASTAUKSIA

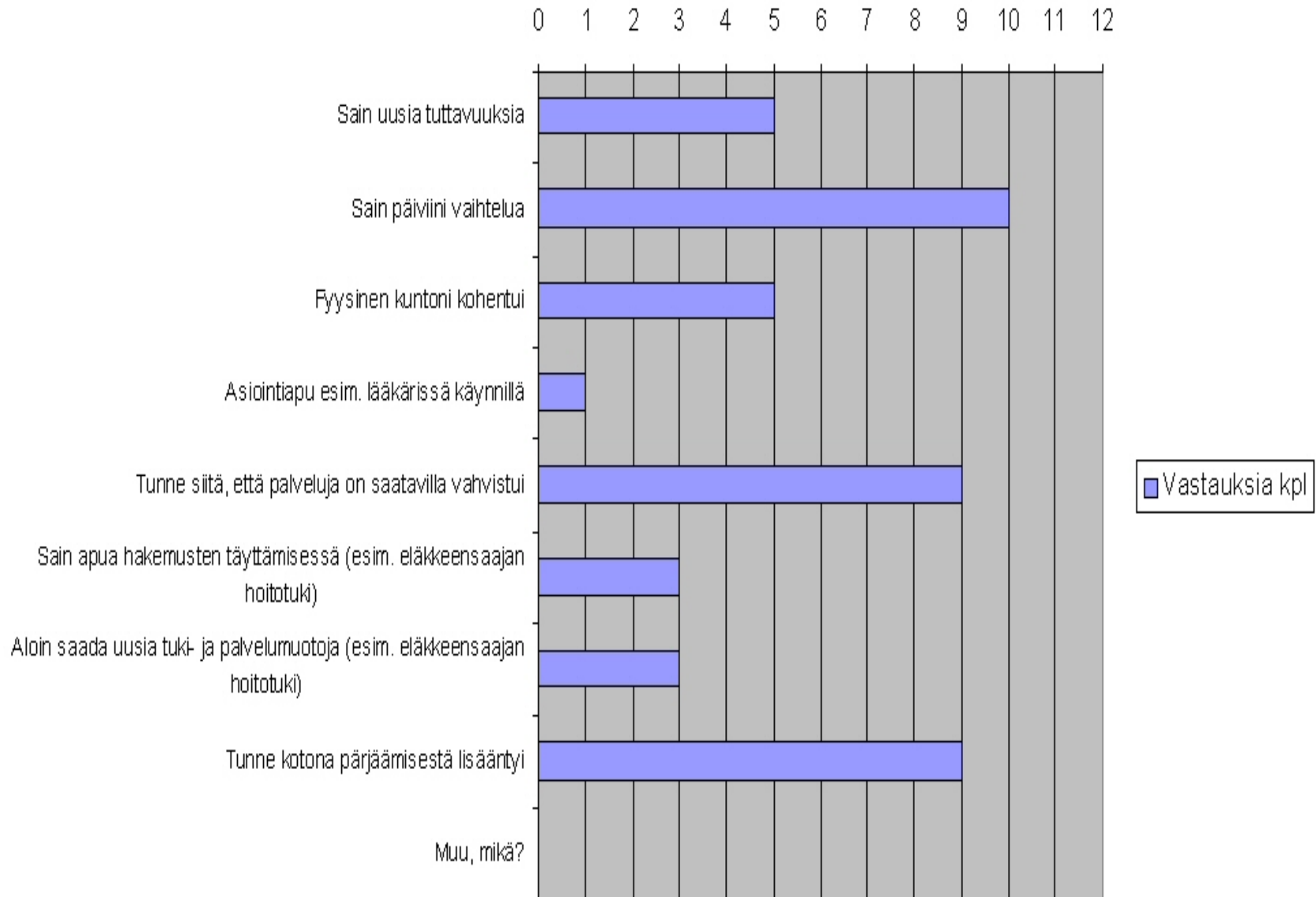
Oulun seudun omaishoitajat ja läheiset ry



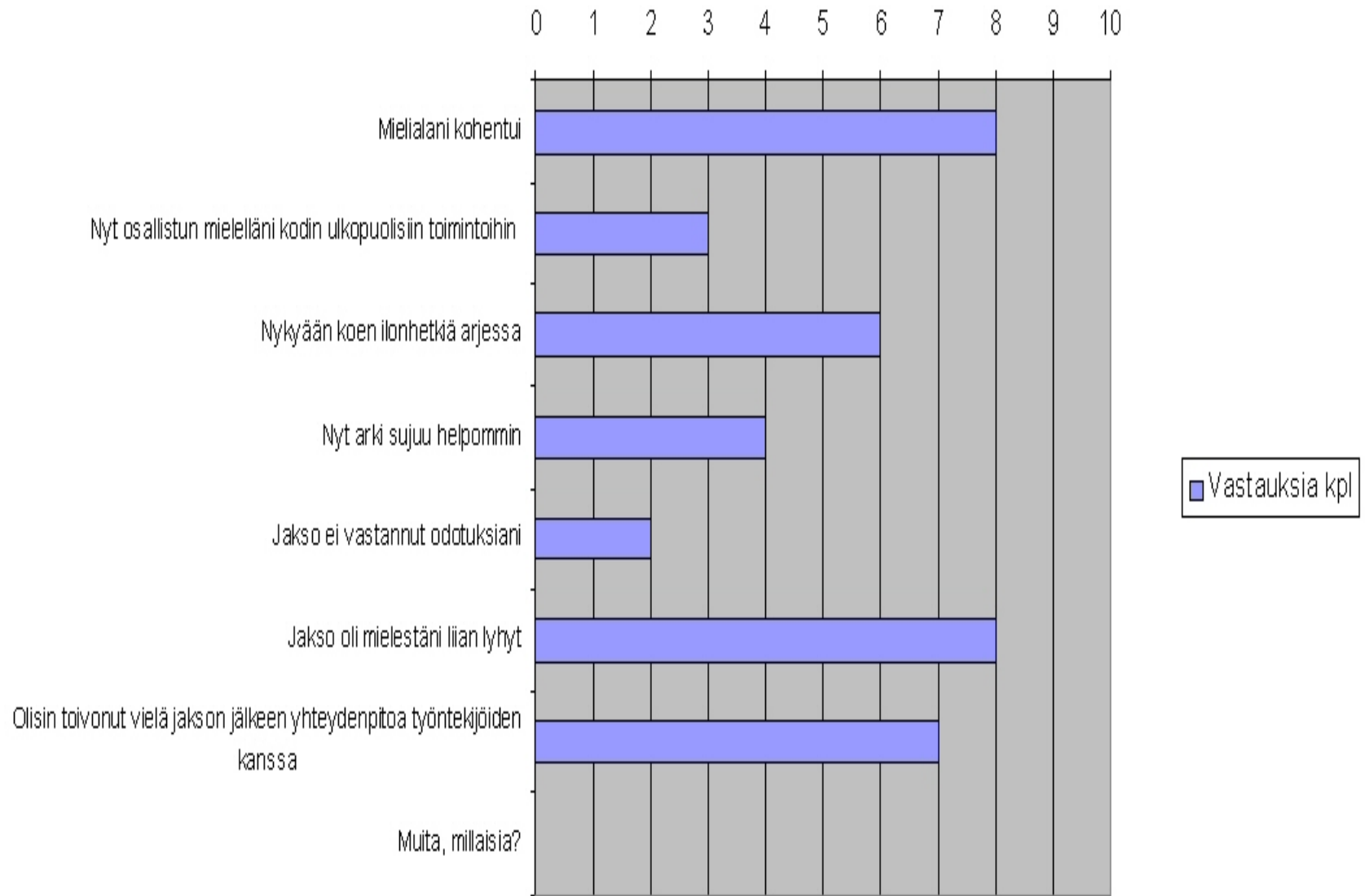
## 7. Kotikuntoutusjakson päätyttyä



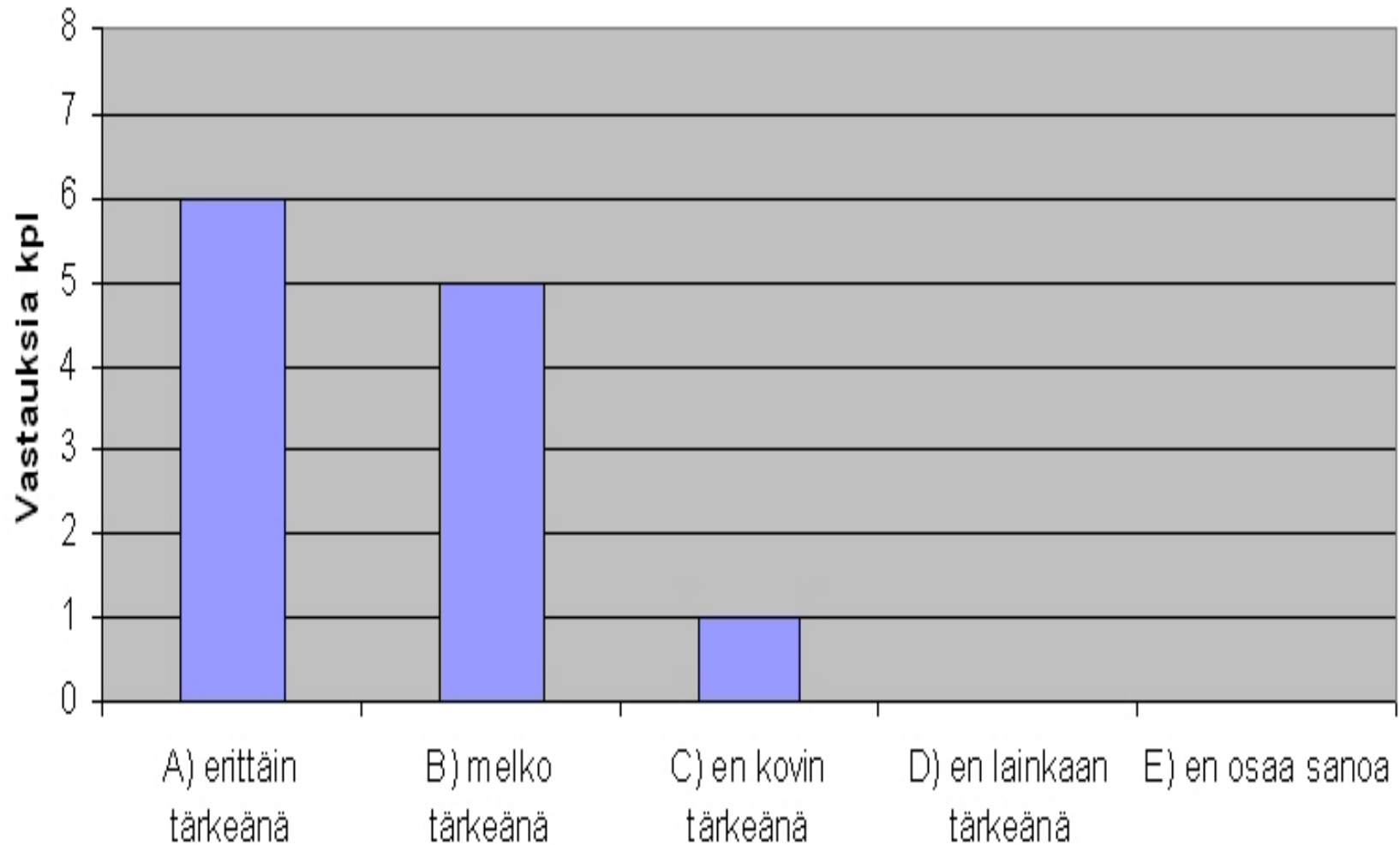
## 8. Rastikaa kolme tärkeintä kokemaanne asiaa kotikuntoutusjakson aikana



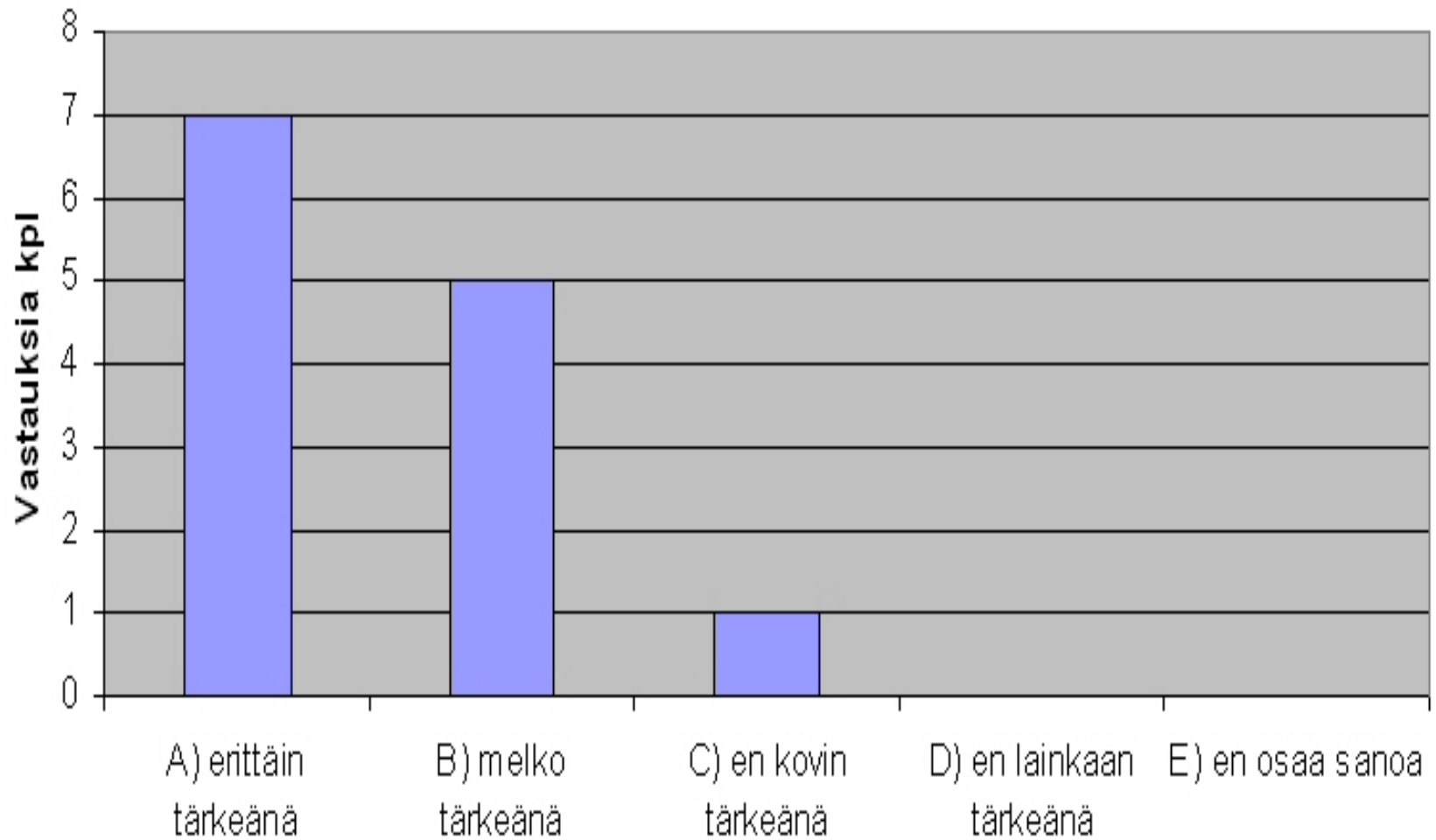
## 16. Kokemuksianne kotikuntoutusjaksolta



## 17. Millaisena koitte sen, että saitte palvelunohjausta (tietoa tuki- ja palvelumuodoista) kotona?



## 18. Millaisena koitte sen, että fyysisen toimintakyvyn mittaus tehtiin kotona?



# Seurantamittaukset vuoden kuluttua

## **OMAISHOITAJAT**

Toimintakyvyn mittaus – Yleisesti parantunut

Muistitesti – Yleisesti parantunut ja pysynyt samana

Depressioseula – Pysynyt samana

## **HOIDETTAVAT**

Toimintakyvyn mittaus – Yleisesti parantunut

Muistitesti – Yleisesti huonontunut

Depressioseula – Yleisesti parantunut



# KOTIKUNTOUTUSJAKSOILLE OSALLISTUNEIDEN KOMMENTTEJA

- ”Henkilö, joka innostaa kotikuntoutukseen, on vanhemmalle ihmiselle tarpeen.”
- ” Kohdallani tämä on ollut hyvä asia. Olen saanut palveluja ja etuuksia joita en ollut osannut ennen edes hakea. Olen saanut tukea ja apua työntekijöiltä aina kun olen tarvinnut, vielä jakson jälkeenkin. Olen saanut uutta potkua elämään. Toivon samaa muillekin asemassani oleville.”
- ” Projekti tärkeä ja kullanarvoinen linkki yksilön ja byrokratian välillä tilanteessa, jossa äkilliset elämänmuutokset vetäneet maton alta normaalilta elämältä.”
- ” Koen hyvänä tällaiset kotona käynnit, tulee paremmin perehdyttyä tärkeisiin asioihin.”
- ” kotiin tuleminen kullanarvoista; uudessa muuttuneessa elämäntilanteessa ei olisi jaksanut lähteä hakemaan apua ja tietoa kodin ulkopuolelta”
- ”Koin jakson myönteisenä ja ihmisläheisenä, arvokkaana toimintana. Samantyyppinen jakso olisi hyvä myöhemminkin, ja ihan seurantamielessä.”



## **ENNALTAEHKÄISEVÄ KOTIKUNTOUTUSMALLI**

•Löytyy osoitteesta:

[www.oulunseudunomaishoitajat.fi](http://www.oulunseudunomaishoitajat.fi)

•Hyväksyttiin vuonna 2006 mukaan Stakesin ”Hyvät käytännöt” –ohjelmaan.

• Pääsi valittuna kilpailemaan, vuoden 2007 Talentian järjestämällä Sosiaalialan asiantuntijapäivillä, Lupaava hyvä käytäntö-kategoriassa.

•Sai vuonna 2007 Stakesin myöntämän tunnustuksen, TERVE-SOS-palkinnon

• On otettu käyttöön jo kahdessa Suomen kunnassa.

**KIITOS!**

Oulun seudun omaishoitajat ja läheiset ry

